

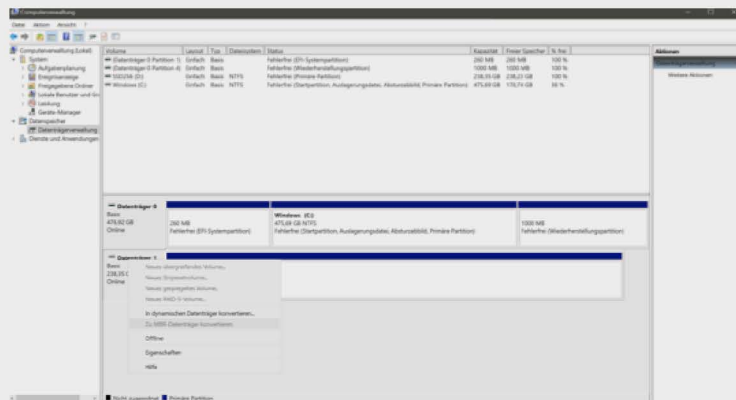


## Windows Tutorials

### Festplattenformatierung oder: Wieso kann ich kein Windows installieren?

Haben Sie eine ältere Festplatte und wollen Windows komplett neu aufspielen, scheiterte eine Installation sehr oft daran, dass die alte Festplatte mit „MBR“ statt mit „GPT“ partitioniert wurde.

Lösung: Wie kommen Sie weiter?  
Wenn Sie folgendes Bild sehen,



sollten Sie zuerst alle Partitionen der betreffenden Festplatte löschen:

